



WE'VE GOT YOU COVERED!

# UE 4Cast

## System Monitoringu Stanu Łożysk

Oszczędź czas, chroń łożyska, zwiększ niezawodność urządzeń

### Kontroluj stan łożysk z poziomu komputera

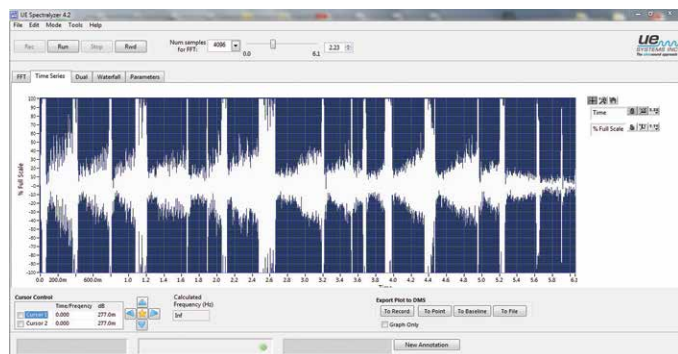
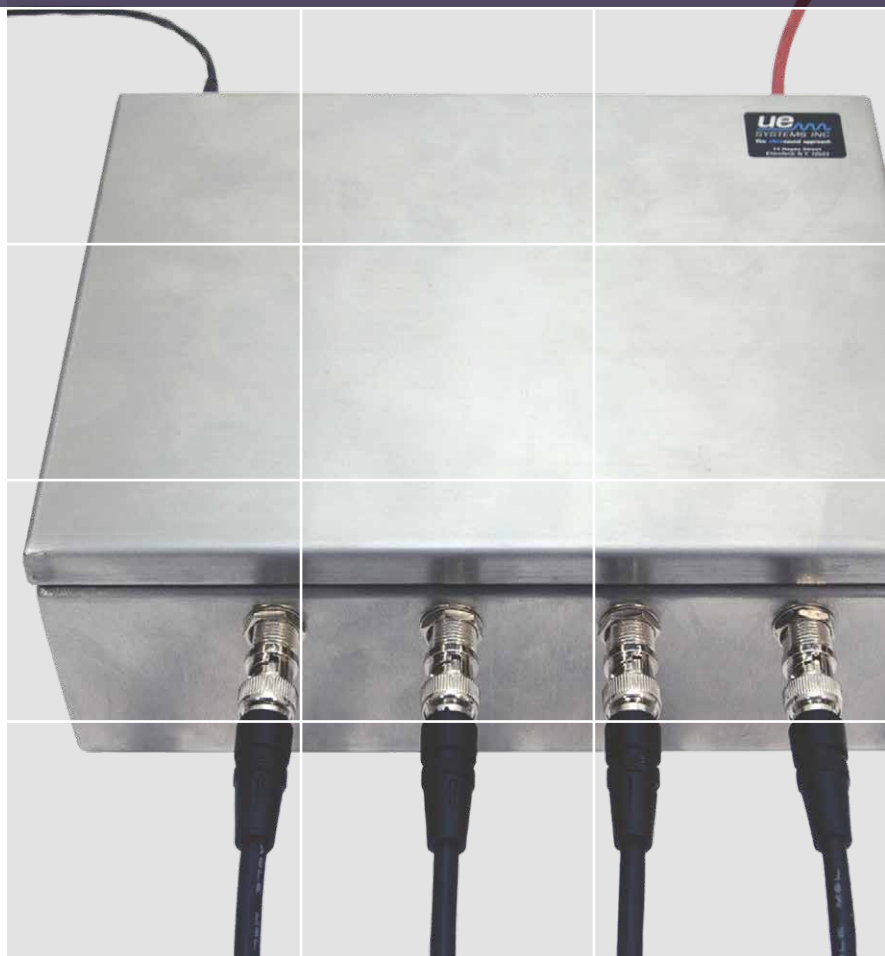
Monitoruj stan łożysk 24 godziny na dobę i ustal kiedy 4Cast ma wysyłać raporty.

Ten unikalny system w sposób ciągły zapisuje dane o stanie łożysk oraz dźwięki ich pracy. Dla ustawionych interwałów, dane pomiarowe wysyłane są do oprogramowania w celu stworzenia raportu i analiz.

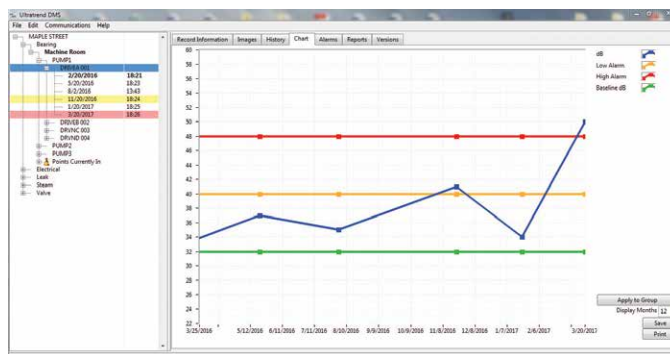
Jak często chcesz by 4Cast zapisywał dane pomiarowe? Elastyczność systemu pozwala na nastawę interwału co minutę, godzinę, dzień itd.

### Wybierz częstotliwość otrzymywania raportów

Częstotliwość zapisywania danych pomiarowych i dźwięku pracy łożyska może być zmieniana. Dane zapisywane są w pamięci, zaś generowany raport zawiera dane z ostatniego pomiaru i może być wysłany do Ultratrend DMS (oprogramowanie do zarządzania danymi historycznymi i tworzenia raportów). Częstotliwość tworzenia raportów może być ustalona przez użytkownika: raz na tydzień, miesiąc, rok itd.



UE SPECTRALYZER™ - Analiza dźwięku – przebieg czasowy lub FFT



ULTRATREND DMS™ - Archiwizacja danych i tworzenie raportów



## Ustaw poziomy alarmów

Można ustawić dwa poziomy alarmów – niski i wysoki.

## Dokonaj analizy jak i dlaczego pojawił się alarm

1. Kiedy pojawia się alarm, system wyśle wcześniej zapisane dane do Ultratrend DMS do wglądu.
2. Po przywróceniu normalnego poziomu pracy, wszystkie informacje zapisane podczas wystąpienia alarmu mogą zostać wysłane do komputera w celu dokładnej analizy i stworzenia raportu.

Każda skrzynka pomiarowa 4Cast może kontrolować do 4 łożysk.



## Specyfikacje

<b>Obudowa</b>	Stal nierdzewna; Wymiary: 9"x6"x3" (22.8cm x 15.24cm x 7.62cm) Waga: 4.7 lbs. (2.1 kg)
<b>Zasilanie</b>	24V, 1 amp (conditioned)
<b>Obwód</b>	Analogowy oraz cyfrowy SMD wraz z kompensacją temperatury oraz konwersją RMS
<b>Odpowiedź częstotliwościowa</b>	20kHz-100 kHz, ustawiona domyślnie na 30 kHz
<b>Czas odpowiedzi</b>	<10ms
<b>Dopuszczalna temperatura pracy</b>	0°C - 50°C
<b>Przetwornik Przewód</b>	Piezoelektryczny RAS, stal nierdzewna BNC out do BNC in (długość: 7.62 m, możliwość zamówienia do 30,48 m)
<b>Montaż przetwornika</b>	gwint: damski 10/32
<b>Oprogramowanie</b>	Ultratrend DMS 6.0 lub wyższy



Wnętrze skrzynki UE 4Cast



[www.uesystems.pl](http://www.uesystems.pl)

UE Systems Europe • Windmolen 20 • 7609 NN Almelo • The Netherlands

T: +31(0)546-725125 • F: +31(0)546-725126 • E: [info@uesystems.eu](mailto:info@uesystems.eu) • [www.uesystems.eu](http://www.uesystems.eu)