

# Czujniki zdalnego dostępu RAS

Dokonaj szybkiej i łatwej inspekcji łożysk w miejscach niedostępnych stosując czujniki RAS montowane permanentnie

Kiedy dostęp do łożyska stanowi problem (np. gdy silnik jest zabudowany lub łożysko znajduje się poza zasięgiem ręki) odpowiednim rozwiązaniem jest użycie czujników RAS.

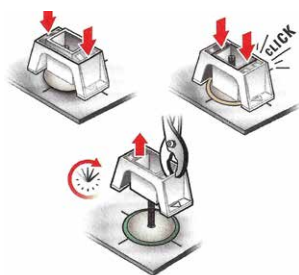
Zamontuj czujnik RAS na urządzeniu które ma być opomiarowane, doprowadź kabel do wygodnego miejsca w którym będzie można podłączyć go z modułem RAM. Kiedy chcesz przeprowadzić pomiar, umieść RAM w swoim detektorze Ultraprobe i dokonaj pomiaru.

Montaż jest bardzo prosty, a pomiar staje się łatwy!

Wystarczy zamontować czujnik RAS, podłączyć kabel BNC i wyprowadzić go w dostępnym miejscu.

Od tego momentu wystarczy tylko podłączyć Ultraprobe 9000, 10.000, 15.000 lub 401 i zapisać pomiar.

Jeżeli masz wiele łożysk w takiej lokacji, możesz podłączyć czujniki RAS do skrzynki zbiorczej, która umożliwia podłączenie do 8 czujników.



Krok 1 - Zamontuj czujnik przy pomocy kleju z zestawu



Krok 2 - Podłącz czujnik do skrzynki zbiorczej



Krok 3 - Podłącz Ultraprobe do skrzynki



Krok 4 - Użyj pokrętła aby zmienić numer punktu i zapisać pomiar

## Instrukcja montażu:

- Użyj zestawu w skład którego wchodzi ściereczka, klej akrylowy oraz dwie nakładki Click Bond, które pozwolą na łatwe umieszczenie stopki montażowej na badanym obiekcie.

- Następnie wkręć moduł RAS w stopkę montażową i podłącz kabel.

- Jeden koniec kabla ze złączem BNC-BNC podłącz do RAS, zaś drugi do modułu RAM.

Posiadamy w standardzie różne długości kabli, dostępne jest również dobranie konkretnej długości do potrzeb.

- Kiedy chcesz dokonać pomiaru, po prostu umieść RAM w swoim Ultraprobe i dokonaj pomiaru.

Możesz również zastosować skrzynkę zbiorczą. Podłącz wiele kabli BNC do skrzynki, zaś pokrętło na skrzynce pozwoli przekierować sygnał z wybranego kanału na złącze BNC wychodzące ze skrzynki. Możliwe jest podłączenie od 4 do 8 punktów do skrzynki.

## Czego potrzebujesz:

### UE RAM

Adapter umożliwiający odczytanie danych z RAS do Ultraprobe 9.000, 10.000 i 15.000. RAM jest częścią zestawu UP10.000 i 15.000.

### Kabel BNC-BNC

Do połączenia czujnika RAS z modułem RAM

Dostępne w standardowych długościach:

- 7 metrów
- 15 metrów
- 22.8 metrów

Na zamówienie, UE Systems może dołączyć kabel o innej niż wskazane standardowe długości.

### Zestaw montażowy Click-Bond

Zestaw do montażu stopki do której można zamontować czujnik RAS

Zestaw zawiera:

- Gąbkę
- CB911 - Ścierkę z rozpuszczalnikiem do usunięcia oleju, smaru czy brudu z powierzchni która ma być klejona
- CB200 Klej akrylowy
- Drewniany patyczek do nałożenia kleju
- Jedna nakładka Click-Bond
- Instrukcję montażu

### Skrzynka zbiorcza UE RAS Switch Box

Kiedy nie ma możliwości dostępu lub gdy kwestią jest bezpieczeństwo podczas wykonywania pomiaru, skrzynka zbiorcza RAS Switchbox stanowi rozwiązanie.

Podłącz i dokonaj pomiaru jednego lub wielu punktów.

Zamontuj permenentnie RAS do badanego urządzenia i doprowadź kabel do skrzynki zbiorczej. Po podłączeniu możesz opomiarować do 8 punktów. Aby dokonać pomiaru podłącz RAM do skrzynki zbiorczej RAS Switchbox i wybierz numer punktu na pokrętle.

Do skrzynki zbiorczej UE RAS Switch Box można podłączyć Ultraprobe 9.000, 10.000, 15.000 oraz 401.



### Specyfikacje UE RAS

<b>Przetwornik</b>	Piezoelektryczny, obudowa ze stali nierdzewnej z żeńskim złączem BNC
<b>Wymiary</b>	Średnica 2,54 cm (1.0"); Długość: 6,1 cm (2,4")
<b>Gwint</b>	(żeński) 10/32
<b>Kabel</b>	Złącze BNC, 7,5m (25 stóp)
<b>Preamp</b>	Obwód zaprojektowany do współpracy z Ultraprobe 9000, 10.000, 15.000 i 401
<b>Odpowiedź częstotliwościowa</b>	20 kHz – 100kHz
<b>Zakres temperatury pracy</b>	0° – 60° C

### Specyfikacje UE RAS Switch Box

<b>Wymiary</b>	Wysokość: 107mm (4,25 cala); waga: 1,38kg (3,05 funta)
<b>Material</b>	16 gauge, 304 stal nierdzewna
<b>IP Rating</b>	IP65
<b>Sposób podłączenia</b>	BNC
<b>Wejścia</b>	4 do 8 czujników RAS z możliwością zmiany
<b>Wyjścia</b>	Pojedyncze złącze do RAM
<b>Izolacja elementów elektrycznych</b>	W zestawie



[www.uesystems.pl](http://www.uesystems.pl)

UE Systems Europe • Windmolen 20 • 7609 NN Almelo • The Netherlands

T: +31(0)546-725125 • F: +31(0)546-725126 • E: [info@uesystems.eu](mailto:info@uesystems.eu) • [www.uesystems.pl](http://www.uesystems.pl)